

GESAMTSCHULE
HENNEF

Fördern und fordern, soziales Lernen, Lernen lernen

Informationsbroschüre der Gesamtschule Hennef



„Die Gesamtschule Hennef
gehört mit zu den beliebtesten
Schulen der Region.“



Die Gesamtschule Hennef gehört mit zu den beliebtesten Schulen der Region. Jedes Jahr werden 180 Kinder neu in die Schule aufgenommen; mehr als doppelt so viele Eltern melden ihre Kinder auf die zur Verfügung stehenden Plätze an.

In Gesamtschulen müssen Eltern nach der 4. Klasse nicht entscheiden, welchen Schulabschluss sie ihrem Kind zutrauen. Um jedem Kind möglichst lange seine Entwicklungschancen offen zu halten, bietet die Gesamtschule Hennef eine Vielfalt von Möglichkeiten des individuellen Lernfortschritts. Eingebunden in die Sicherheit des Klassenverbandes besuchen die Schüler/innen erst im Laufe der späteren Jahrgangsstufen unterschiedlich leistungsstarke Kurse in einigen Fächern.



Schnelle und weniger schnelle, sprachlich begabte oder eher technisch orientierte Kinder lernen, arbeiten und spielen zusammen. Der Leistung entsprechend können sie nach Klasse 10 alle Schulabschlüsse erreichen; die Jahrgangsstufen 11-13 führen zur Fachhochschulreife und zum Abitur.

Die Lage

Eingebettet in eine naturnahe Umgebung, am Ortsrand der Stadt, liegt das weitläufige Schuldorf der Gesamtschule Hennef.

Die Schüler bekommen zu günstigen Bedingungen ein Schülerticket. Die Gesamtschule Hennef ist zudem sehr gut in das öffentliche Nahverkehrsnetz der Region eingebunden.

- stressfreies Miteinander
- naturnahe Umgebung
- gut erreichbar

- jedes Jahr sechs neue Klassen
- Vielfalt an Möglichkeiten
- Sicherheit des Klassenverbandes bis zur 10. Klasse

„Ein Konzept,
das durch seine
Weitläufigkeit und
Freundlichkeit überzeugt.“



Das Schuldorf

In mehreren Lernhäusern (Klassen 5+6 (C), Klassen 7+8 (B), Klassen 9+10 (A), gymnasiale Oberstufe 11-13 (H)), einem musisch-technischen Haus (D), einem naturwissenschaftlichen Haus (F) und einer Dreifachsporthalle mit Ballett- und Kraftraum steht in der Gesamtschule Hennef ein außerordentliches Angebot mit einer modernen und funktionalen Einrichtung zur Verfügung.

Daneben verfügt die Schule über eine Mensa, in der täglich drei verschiedene, frisch zubereitete Mittagessen angeboten werden.

Die Gesamtschule Hennef ist eine Ganztagschule; deshalb legen wir besonderen Wert auf eine reichhaltige, schülergerechte Ausstattung des Freizeitbereichs.



In der Mittagspause hat das Internetcafé geöffnet. Der Gartenbereich, der Abenteuerwald mit Kletterbäumen und der Basketball- und Fußballplatz sind einige der Angebote im Bereich der Schule.

Das Kollegium

An der Gesamtschule Hennef sind für alle Klassen jeweils zwei Klassenlehrer/innen verantwortlich. Die 180 Schüler/innen jedes Jahrgangs werden so durch 12 Lehrer/innen in enger pädagogischer und fachlicher Absprache gefördert und in ihrem Lernprozess angeleitet und unterstützt. Dies gewährleistet zum einen eine hohe unterrichtliche Qualität, da fachliches, fächerübergreifendes und projektorientiertes Lernen durch enge Absprachen gewährleistet sind. Zum anderen haben die Schüler/innen verlässliche pädagogische Ansprechpartner/innen, die während des Schultags und außerhalb des Unterrichts erreichbar sind.

- zwei Klassenlehrer je Klasse
- hohe Unterrichtsqualität
- fachübergreifendes Lernen

- modernes Schuldorf
- 6 Lernhäuser + Dreifachsporthalle
- funktionale Einrichtung

„Lernschwächen begegnet
die Gesamtschule mit gezielten
Fördermaßnahmen.“



Die Schülerförderung und leistungsorientiertes Lernen

Schüler/innen unserer Schule sollen möglichst lange gemeinsam, d.h. miteinander und voneinander lernen und in ihrer individuellen Entwicklung und ihrer Gesamtpersonlichkeit gestärkt werden.

Grundlage ist eine gut funktionierende Klassengemeinschaft und ein angenehmes Lernklima, das durch ein Sozialtraining ab Klasse 5 systematisch entwickelt wird. Begleitend findet für alle ein Training zum „Lernen lernen“ statt, in dem die Schüler/innen die Umsetzung fächerübergreifender Arbeitstechniken bis hin zur Anwendung lerntypengerechter Lernstrategien lernen. Schlüsselqualifikationen wie soziale Kompetenz und Teamfähigkeit werden systematisch im Laufe der Schuljahre erworben.

- Konzentrations- und Selbstorganisationstraining
- Förderkurse zu LRS
- Lesetraining bzw. Englisch-Club für sprachstarke Kinder
- Experimentieren & Entdecken für naturwissenschaftlich interessierte Kinder

Ab Klasse 7 besuchen die Schüler/innen je nach ihren persönlichen Lernleistungen in einigen Fächern unterschiedliche Kurse. Es gibt Grund- und Erweiterungskurse in Mathematik und Englisch (ab 7), in Deutsch (ab 8) und in Chemie (ab 9).

Außerdem entscheidet sich jede/r Schüler/in durch die Wahl weiterer Fächer für zwei individuelle Neigungsschwerpunkte. In Klasse 7 werden Französisch, Latein, Naturwissenschaften, Arbeitslehre sowie Darstellen und Gestalten angeboten. In Klasse 9 wählen die Schüler/innen zusätzlich ein weiteres Neigungsfach wie z.B. Spanisch, Technische Informatik, Erziehungswissenschaft, Sozialwissenschaften oder Sport.

Bis Klasse 9 bleibt niemand sitzen. Lernschwächen begegnet die Gesamtschule mit gezielten Fördermaßnahmen. Eltern können sich jedoch dafür entscheiden, dass ihr Kind freiwillig eine Klasse wiederholt.



- Ganztagschule
- großer Freizeitbereich
- Hausaufgabenbetreuung

- miteinander und voneinander lernen
- Sozialtraining ab der 5. Klasse
- Schüler werden gefördert und gefordert

„An der
Gesamtschule Hennef können
sämtliche Schulabschlüsse
erworben werden.“



Der Tagesablauf

Der Ganzttag wird durch mehrere Pausen aufgelockert. Im Anschluss an die 1. Stunde findet eine gemeinsame Frühstückspause von Schüler/innen in den Klassen statt. In der aktiven Spielpause (30 Min.) und in der ausreichend langen Mittagspause haben die Schüler/innen genügend Zeit, das vielfältige Freizeitangebot zu nutzen.

Stunde	5.-7. Jahrgang	8.-13. Jahrgang
1.	07.55 - 08.40 Uhr	07.55 - 08.40 Uhr
Frühstückspause	08.40 - 08.45 Uhr	08.40 - 08.45 Uhr
2.	08.45 - 09.30 Uhr	08.45 - 09.30 Uhr
3.	09.35 - 10.20 Uhr	09.35 - 10.20 Uhr
aktive Spielpause 30'	10.20 - 10.50 Uhr	10.20 - 10.50 Uhr
4.	10.50 - 11.35 Uhr	10.50 - 11.35 Uhr
5.	11.40 - 12.25 Uhr	11.40 - 12.25 Uhr
6. Mittagspause 5.-7. Jg.	12.25 - 13.10 Uhr	12.30 - 13.15 Uhr
7. Mittagspause 8.-10. Jg.	13.10 - 13.55 Uhr	13.15 - 14.00 Uhr
8.	14.00 - 14.45 Uhr	14.00 - 14.45 Uhr
9.	14.45 - 15.30 Uhr	14.45 - 15.30 Uhr
10. nur gymnasiale Oberstufe		15.30 - 16.15 Uhr

Die Abschlüsse

An der Gesamtschule Hennef können sämtliche Schulabschlüsse erworben werden, die an allgemeinbildenden Schulen zu erreichen sind:

- der Hauptschulabschluss (9. + 10. Klasse)
- die Fachoberschulreife (Realschulabschluss)
- die Fachoberschulreife mit der Berechtigung zum Besuch der gymnasialen Oberstufe
- die Fachhochschulreife
- das Abitur (Allgemeine Hochschulreife)

- sämtliche Schulabschlüsse
- Grund- und Erweiterungskurse
- individueller Förderunterricht

- individuelle Neigungsschwerpunkte
- gezielte Fördermaßnahmen
- leistungsorientiertes Lernen

„Internetgestütztes
Lehr- und Lernangebot
mit vielfältigen Arbeits-
und Kommunikations-
möglichkeiten.“



Die Oberstufe

In der gymnasialen Oberstufe der Gesamtschule Hennef wird die intensive Erziehungsarbeit der Sekundarstufe I fortgesetzt. Wir möchten unseren Schülerinnen und Schülern eine fundierte wissenschaftspropädeutische Ausbildung (Grundlagenwissen, Methodenkenntnisse, Urteilsfähigkeit) vermitteln sowie ihnen helfen, ihre individuellen Fähigkeiten weiter zu entfalten bzw. zu nutzen, aber auch dabei stets ihrer sozialen Verantwortlichkeit bewusst zu sein. Gleichzeitig legen wir großen Wert auf eine Erziehung zu einer bewussten sozialen Verantwortlichkeit.

Schwerpunkte unserer engagierten, zukunftsorientierten Arbeit sind:

- fächerübergreifendes und fächerverbindendes Lernen und Arbeiten
- Vermittlung wichtiger Schlüsselqualifikationen (Leistungsbereitschaft, selbstständiges Lernen, Teamfähigkeit), die für Studium und Beruf notwendige Voraussetzungen sind
- Methodentraining (Recherchieren, Produzieren, Präsentieren)
- Förderung sozialer Kompetenzen
- schullaufbahnbegleitende Berufsorientierung und Studienwahlvorbereitung
- individuelle Laufbahnberatung durch Beratungslehrer/innen sowie persönliche Betreuung durch Tutoren/Tutorinnen



Die Gesamtschule Hennef beteiligt sich als Modellschule an dem Projekt „Selbstständiges Lernen mit digitalen Medien in der gymnasialen Oberstufe“ (SelGO). Davon profitieren alle Oberstufenschüler/innen für Beruf und Studium gleichermaßen, wenn sie das internetgestützte Lehr- und Lernangebot mit seinen vielfältigen Arbeits- und Kommunikationsmöglichkeiten nutzen. Unser Selbstlernzentrum (Bibliothek / PC-Arbeitsplätze mit Internetzugang) bietet dazu optimale Voraussetzungen.

- individuelle Laufbahnberatung
- Vermittlung von Schlüsselqualifikationen

- SelGo
- Auslandspraktikum in der Oberstufe

„Unsere Schule
bietet ein vielfältiges
Ganztagsangebot kreativer,
sportlicher und kultureller Art.“



Die Berufsvorbereitung

Bereits ab der Klasse 5 werden die Schüler/innen der Gesamtschule Hennef durch das Fach Arbeitslehre schrittweise theoretisch und praktisch mit der Arbeitswelt vertraut gemacht. Neben Bewerbungstraining (ab 8. Klasse), Betriebserkundungen, dem Schreiben von Lebensläufen und Bewerbungen sammeln sie erste eigene Erfahrungen in der Berufswelt (Schnupperpraktikum). Im dreiwöchigen Betriebspraktikum im Jahrgang 9 können sie weitere Eindrücke in einem anderen Betrieb sammeln. Für die Schüler/innen der Sekundarstufe II besteht die Möglichkeit, ein zweiwöchiges Praktikum im europäischen Ausland zu absolvieren.



In den monatlich in der Gesamtschule Hennef stattfindenden Sprechstunden der Berufsberater/innen des Arbeitsamtes erhalten die Schüler/innen der Jahrgänge 8 bis 10 kompetente Unterstützung bei der Suche nach der Wahl eines geeigneten Ausbildungsplatzes.

Ganztagsangebote, Arbeitsgemeinschaften, Hausaufgabenbetreuung, außerunterrichtliche Angebote

Die Gesamtschule Hennef bietet ein vielfältiges Ganztagsangebot kreativer, sportlicher und kultureller Art:

- Arbeitsgemeinschaften unter Leitung von Lehrer/innen, Eltern und Vereinen
- Für die Jahrgänge 8-13 gibt es die Möglichkeit, außerhalb des Unterrichtes schulische Zusatzangebote wahrzunehmen (z.B. Ballett, Musik, Kraftsport, Mädchen-Fußball, Segelfliegen, Bands)
- Begabtenförderung in den Bereichen Mathematik, Naturwissenschaften und Kunst



• Auslandspraktika

• Vorbereitung durch das Fach Arbeitslehre

• Berufsberatung ab Klasse 9

• Praktika in den Klassen 8 und 9

„Wir möchten
unsere Schüler daraufhin erziehen,
persönliche Verantwortung für ihr Handeln
zu übernehmen und so stetig ihren
Horizont zu erweitern.“



Der Schüleraustausch

Die Gesamtschule möchte ihre Schüler/innen daraufhin erziehen, ihren Blick „über den Tellerrand“ in die Welt hinaus zu richten. Wir ermöglichen unseren Schüler/innen durch Teilnahme am Schüleraustausch nach England, Belgien, Türkei und Polen, in die Niederlande, Italien, Spanien und Frankreich, durch die Teilnahme am internationalen Comenius-Projekt und durch vielfältige Auslandskontakte, ihre in der Schule gelernten Fremdsprachen anzuwenden, Erfahrungen im Ausland zu erwerben und durch Auslandspraktika Europa als zukünftigen Arbeitsmarkt kennen zu lernen.



Der Förderverein

Eltern sind an der Gesamtschule Hennef stets willkommen, wenn sie sich über das informieren wollen, was und wie ihr Kind lernt. Eltern sind stets willkommen, wenn sie mitarbeiten und mithelfen wollen. Die Gesamtschule Hennef ist eine offene Schule.

Aber Finanznöte drücken immer; hier hilft an der Gesamtschule Hennef ein gut organisierter Förderverein, dem sich fast alle Eltern angeschlossen haben. Der Förderverein unterstützt bei finanziellen Härten; er hat daneben wichtige Projekte finanziert z.B. im Computer- und Kunstbereich, bei der Einrichtung unseres Schulkinos und des Ballettraums. Der Förderverein ist der Träger des Mensabetriebs.



- Comenius-Projekt
- aktive Elternarbeit
- starker Förderverein

- Arbeitsgemeinschaften für die 5.-7. Klassen
- Entspannungsangebote
- Austauschschulen in 7 Ländern

Öffnungszeiten des Sekretariats:

8⁰⁰ Uhr - 15³⁰ Uhr

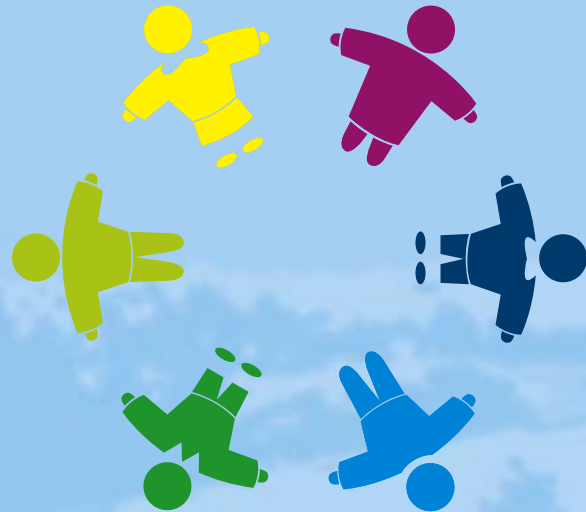
Anschrift:

Gesamtschule Hennef
Meiersheide 20
53773 Hennef

Telefon: 02242 / 92790
Telefax: 02242 / 927979
gesamtchule@schulen-hennef.de

Aktuelle Informationen unter:

www.ge-hennef.de



Gestaltung: Sandra Ingenhorst, Dennis Hartmann

